

(Nie)pamiętane poznańskie cmentarze – metodyka badań nad pamięcią zbiorową



Fot. A. W. Brzezińska

Prof. UAM dr hab. Małgorzata Fabiszak, WA
Prof. UAM dr hab. Anna Weronika Brzezińska, IEiAK



REALIZACJA PROJEKTU

- projekt NCN – OPUS, nr 2013/09/B/HS6/00374
- <http://wa.amu.edu.pl/PaToPoz/>



PAMIĘĆ I TOŻSAMOŚĆ W KRAJOBRAZIE MIEJSKIM
Studium przypadku na przykładzie Poznania

Projekt	Osoby	Pamięć w krajobrazie	Wydarzenia	Wyniki	Linki	Kontakt
---------	-------	----------------------	------------	--------	-------	---------

Projekt

Głównym celem projektu jest zbadanie interakcji między pamięcią i tożsamością społeczności lokalnej w kontekście dynamicznie zmieniającego się krajobrazu kulturowego Poznania. Pojęcie 'krajobrazu miejskiego' w obecnym projekcie zawężone będzie do badania pamięci o zlikwidowanych i zamkniętych cmentarzach. Projekt skupia się na wiedzy potocznej mieszkańców miasta rekonstruowanej na podstawie dyskursów nieoficjalnych. By jednak w pełni zrozumieć znaczenie zmian zachodzących w krajobrazie kulturowym miasta oraz ich wpływu na kształtowanie się pamięci zbiorowej, analizie poddane zostaną także źródła z prasy lokalnej (dzienniki oraz miejskie portale informacyjne). Połączenie sfery publicznej (prasa oraz wywiady z przedstawicielami elit) z wypowiedziami zarejestrowanymi podczas wywiadów fokusowych pozwoli zrealizować cel, jakim jest odwołanie się do kilku warstw pamięci zbiorowej, tzn. najstarszej z okresu międzywojennego, czasów okupacji, odbudowy Poznania po wojennych zniszczeniach, rozbudowy w okresie PRL-u oraz dynamicznych przemian po 1989 r. Odtworzenie informacji oficjalnych jest koniecznym warunkiem kontekstualizacji pamięci i tożsamości zbiorowej mieszkańców oraz jej usytuowania w krajobrazie kulturowym.



INSPIRACJA

Park Kosynierów



Cmentarz ewangelicki par. Św. Krzyża

Fot. M. Fabiszak

Park im. Gustawa Manitusa



Cmentarze ewangelickie par. Św. Łukasza i Św. Pawła

Fot. A. W. Brzezińska

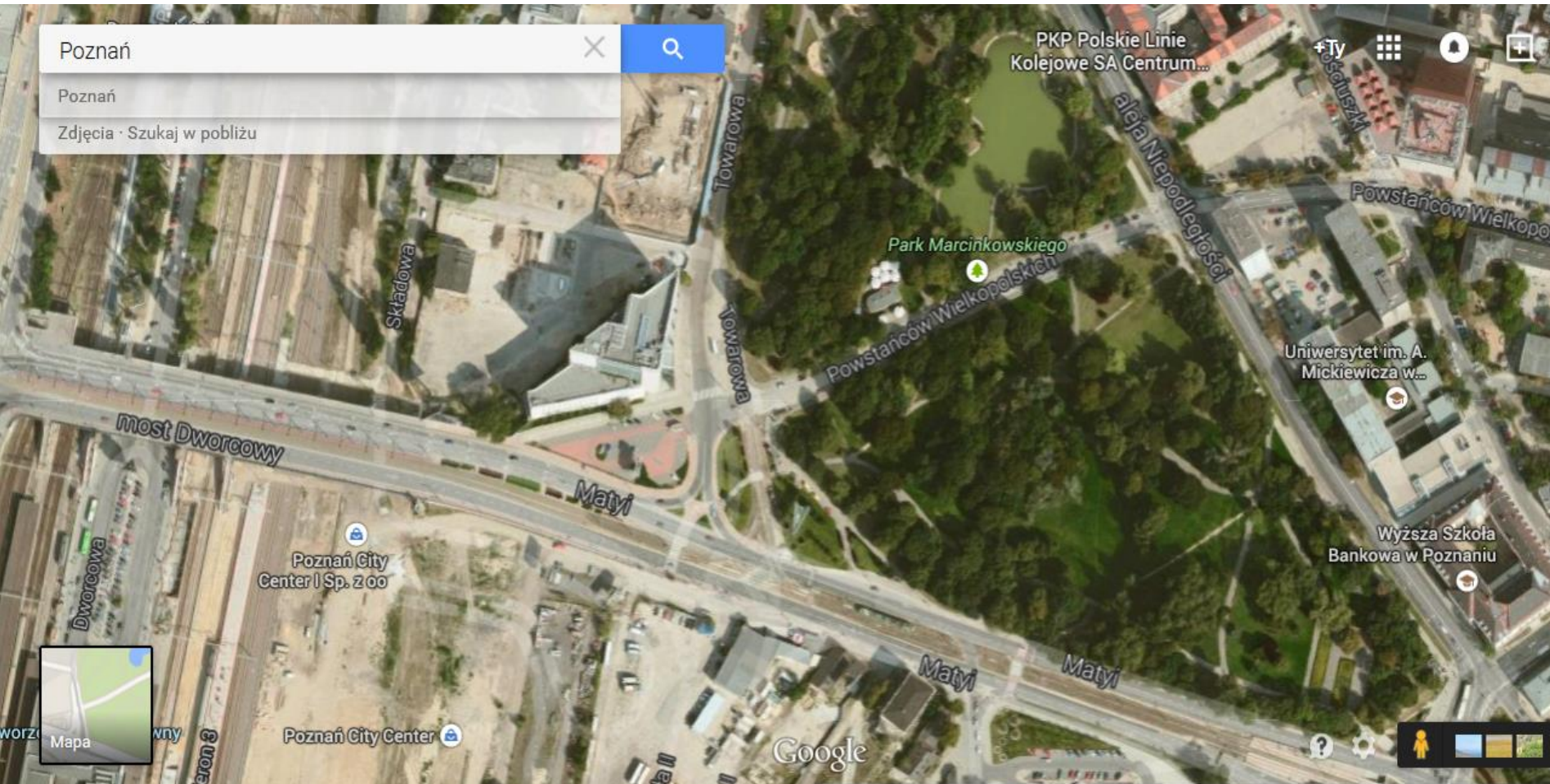


KRAJOBRAZ KULTUROWY MIASTA

- zauważalny zespół cech i obiektów fizycznych, związanych z przekształcaniem środowiska naturalnego przez człowieka i naznaczanie go kulturą
 - doświadczenia różnych grup ludzkich, z uwzględnieniem ich etniczności
 - wszystko co jest wytworem, także w sferze symbolicznej (**cmentarze**, pomniki, tablice pamięci)
 - cmentarze i tereny byłych cmentarzy, czyli przestrzenie wydzielone w sposób **fizyczny**, jak i **symboliczny**
-



WYDZIELONA PRZESTRZEŃ





CMENTARZ

- umiejscowienie na mapie (na mapach są zaznaczone innym kolorem oraz naniesionymi symbolami krzyża lub macew)
- materialny kształt (miejsca wydzielone z przestrzeni, często ogrodzeniem)
- to znaczenie kulturowe i społeczne

JEST --- STAJE SIĘ



(NIE)PAMIĘĆ

PAMIĘĆ

pasywna

aktywna

NIEPAMIĘĆ



BADANIA

- Strony internetowe
- Korpus artykułów prasowych
- Mapy archiwalne
- Wywiady indywidualne z ekspertami
- Wywiady fokusowe:
 - Pokolenie 1
 - Pokolenie 2
 - Pokolenie 3
 - Pokolenie 4
- Analiza językowa
- Analiza etnograficzna





Cmentarz WOJENNY – Cytadela

POMNIK BOHATERÓW



Fot. G. Michalski

GROBY POWSTAŃCÓW WIELKOPOLSKICH



Fot. G. Michalski



Cmentarz ŻYDOWSKI

FRAGMENT CMENARZA ŻYDOWSKIEGO



Fot. M. Fabiszak

DAWNA SYNAGOGA (I PŁYWALNIA)



Fot. G. Michalski



Cmentarze EWANGELICKIE

**PARK GÓRCZYŃSKI
CM. EWANG. PAR. NA ŁAZARZU**



Fot. A. W. Brzezińska

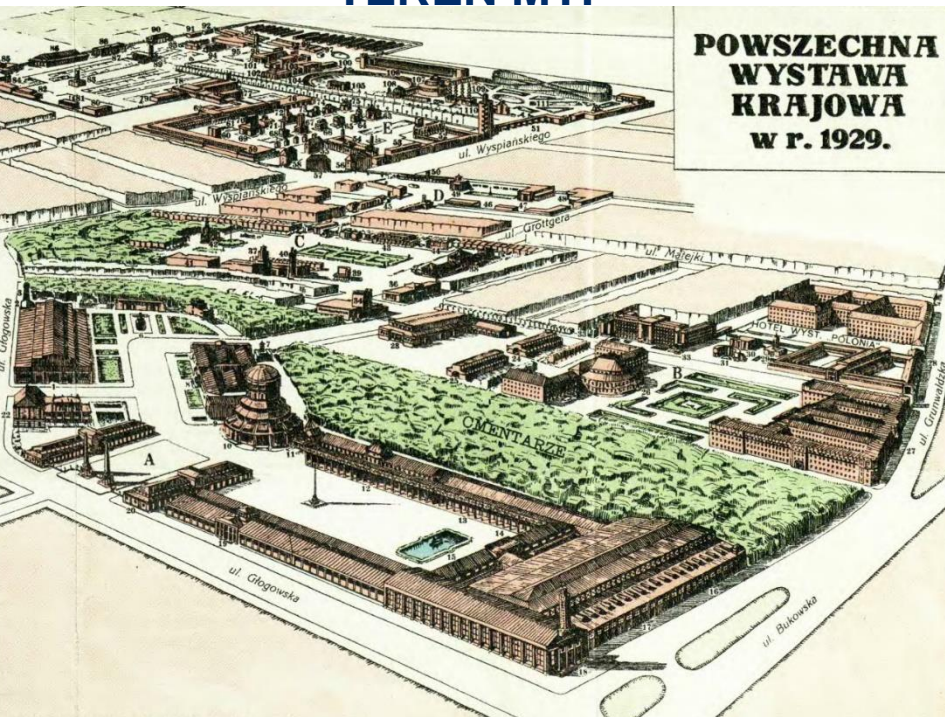
**POMNIK ZWYCIĘSTWA
PARK IM. G. MANITIUSA
CM. EWANG. ŚW. PAWŁA I ŚW. ŁUKASZA**



Fot. A. W. Brzezińska

Cmentarze KATOLICKIE

CMEN TARZE FARNY I ŚWIĘTOMARCIŃSKI TEREN MTP



Poznan.wikia.com

CMEN TARZ UL. SAMOTNA



Fot. A. W. Brzezińska



Transfer wiedzy dotyczącej krajobrazu kulturowego





Wnioski

- **do 1945** – naturalny sposób zarządzania miejscem
 - **po 1945** – pole ścierania się różnych pamięci i różnych sposobów pamiętania i upamiętniania
-

Wnioski

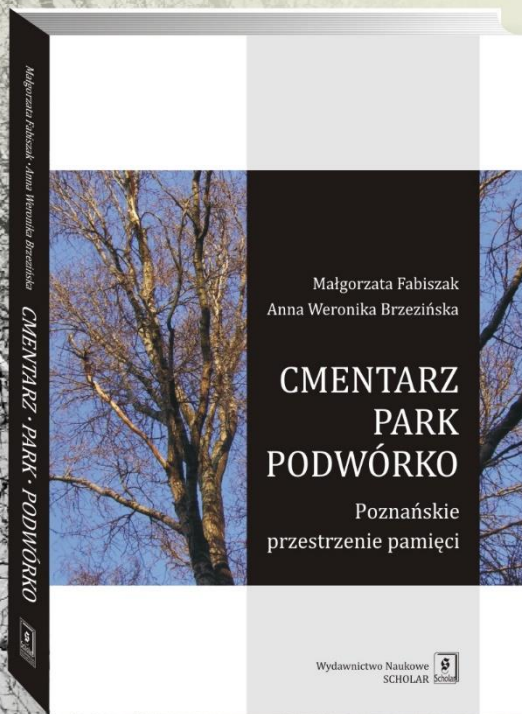
- cmentarze więcej mówią o żywych niż o umarłych, zatem historia ich trwania oraz końca (niwelacji, likwidacji, przekształcenia) staje się opowieścią o członkach danej wspólnoty

(S. Sikora 1986)



CMENTARZ · PARK · PODWÓRKO

Poznańskie
przestrzenie pamięci



Cmentarz, do którego trudno dojechać, bo zawalił się most do niego prowadzący. Park, przez który codziennie idzie się na skróty po zakupy, nie wiedząc, że kiedyś teren ten znajdował się za bramami miasta. Podwórko, odgródzone od świata zamkniętą ażurową bramą, przez którą przechodnie mogą zobaczyć macewy. Cmentarze wojenne, na których spoczywają obok siebie dawni wrogowie. Wszystkie te przestrzenie – będące zarazem świadectwem pamięci, jak i niepamięci – stały się przedmiotem interdyscyplinarnych badań przeprowadzonych przez Autorki. W ich efekcie powstała książka – rodzaj przewodnika po mieście, które przez wieki budowali wspólnie katolicy, protestanci i żydzi. O czym sami poznaniacy zdają się nie pamiętać...

ISBN 978-83-7383-952-6

format A-5, oprawa miękka ze skrzydełkami, 256 stron, cena detaliczna 39,90 zł

www.scholar.com.pl



Książkę można nabyć w księgarniach naukowych na terenie całego kraju, na naszej witrynie oraz w wielu księgarniach internetowych